

1R  
(28.50㎡)

51,000円

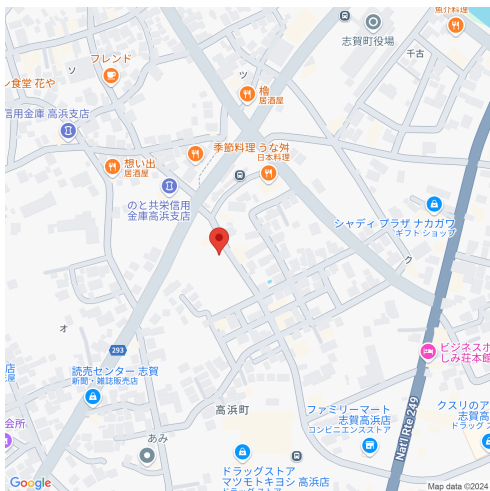
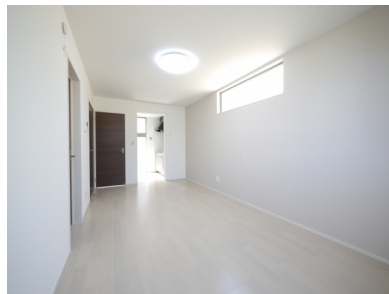
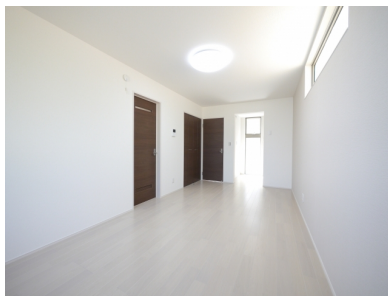
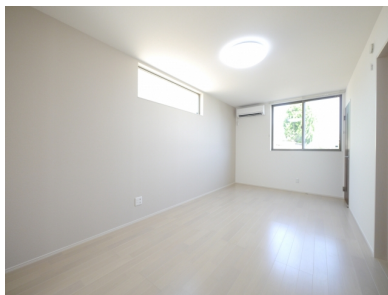
コメント

嬉しい家電4点セット付き(^^)TV・洗濯機・冷蔵庫・電子レンジ付き(^\_^)手軽に新生活がスタートできます(^\_^ スーパーまで徒歩で行けてお買い物にも便利です!(^^)!

サン・クオーレ高浜 103

所在地	羽咋郡志賀町高浜町ク42-15
築年月	2017年8月
構造/向き	木造 北西
間取り詳細	洋室11、サンルーム
設備	IHクッキングヒーター、システムキッチン、バス・トイレ別、温水暖房洗浄便座、追い焚き、洗面化粧台、シャンプードレッサー、室内洗濯機置場、エアコン、シューズボックス、家電付、照明器具付、TVドアホン、サンルーム、角部屋、BS
入居可能日	2025年2月中旬
小学校/中学校	志賀小学校 850m / 志賀中学校 700m
周辺環境	ファミリーマート 志賀高浜店 350m / どんたく高浜店 250m / 志賀クリニック 300m / 志賀町役場 400m
駐車場	3,300円
仲介手数料	(家賃 + 駐車場) + 消費税
更新事務手数料	新賃料+1ヶ月Pの0.5ヶ月(2ヶ月Pは1ヶ月)+消費税
備考	保証会社加入必須(契約時保証料等約30%(最低保証料1.5万円)、月額手数料等約1%がかかります)連帯保証人は不要です。 外国人入居の場合、外国人サポートコール月1,100円(税込)加入必須 インターネットを使用する場合、入居者さんの負担で通信料を自己負担していただく必要があります。 新規で契約する場合は、サテライトより貴社の請求書発行入金金額照会請求書、大生地産の捺印済の「志賀町ターフ」もテレビステータク加入申請書、を入居者様へ送付し、申込していただく事になります 加入負担金 21,600円 工事費 1 実費(10,000円前後)7ヵ月以内については機械(L2スイッチ)から部屋までの距離による KCT登録費 5,000円 1...前の入居者さんが引込みをしてそのままにして退去された場合は不要

物件番号 ( 205156 )



( 代理 )

概算費用 (あくまでも目安です)

毎月の賃料		契約時の諸費用	
家賃	51,000円	敷金	0円
共益費	3,000円	礼金	51,000円
駐車場	3,300円	仲介手数料(税込)	59,400円
ライフサポート(税込)	1,100円	家財保険料(2年)	20,000円
		退去時清掃費用	33,000円
		家電クリーニング費(税込)	5,500円
		初回保証料	17,220円
		鍵交換費用(税込)	13,200円
合計		合計	
58,400円		199,320円 + 前家賃 (日割計算)	



不動産 (賃貸・売買・仲介・管理) 内外装リフォーム、各種コンサルティング  
**株式会社 サンリーホーム**  
 〒929-1126 石川県かほく市内日角1丁目3番地  
 石川県知事免許 (4) 第3925号 (公社) 石川県宅地建物取引業協会

お問い合わせ  
 TEL 076-204-7720  
 HP www.sunrihome.jp



- 概算費用には別途消費税がかかる項目があります。
- 概算費用は駐車場1区画込みのシミュレーションとなっております。
- 写真、間取りは現況と異なる場合は、現況を優先します。
- 万一成約・申し込み済みの場合はご容赦下さい。