

1LDK
(47.53m²)

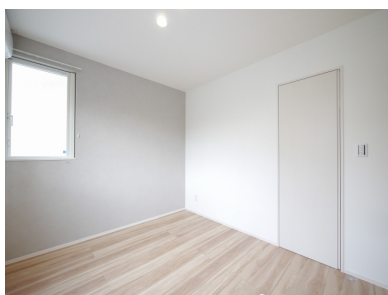
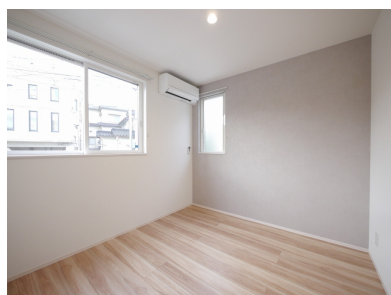
68,000円



デザイナーズアパート 金沢や能登方面にアクセス良好 ウォークインクローゼットなど収納たっぷり 設備もIHキッチンヒーターやエアコン2基、浴室乾燥など充実してます(^.^ インターネット/wi-fi無料も魅力です!!



物件番号 (205280)



サンパレスベイ 101

所在地	金沢市粟崎町ほ8
築年月	2018年1月
構造/向き	木造 東
間取り詳細	LDK11.9、洋室5.2、ウォークインクローゼット
設備	対面キッチン、IHキッチンヒーター、システムキッチン、バス・トイレ別、温水暖房洗浄便座、追い焚き、浴室1坪以上、浴室乾燥機、洗面化粧台、シャブードレッサー、室内洗濯機置場、エアコン2基、ウォークインクローゼット、シューズボックス、照明器具付、TVドアホン、サンルーム、角部屋、トランクルーム、駐輪場、B.S、インターネット対応
入居可能日	2025年3月中旬
小学校/中学校	粟崎小学校 350m / 港中学校 1,600m
周辺環境	ローソン 金沢粟崎町店 600m / 大阪屋ショップ・近岡店 1,300m / 中藤クリニック 750m / 粟崎郵便局 700m
駐車料	3,300円 2台縦列の場合 5,500円
仲介手数料	(家賃 + 駐車料) + 消費税
更新事務手数料	新賃料+1台目Pの0.5ヶ月(2台目Pは1ヶ月)+消費税
備考	保証会社加入必須(契約時保証料:賃料等の30%(最低保証料1.5万円)、月額手数料:賃料等の1%がかかります)連帯保証人は不要です。 インターネット使用時には、初回登録料として3,300円(税込)がかかります。

概算費用 (あくまでも目安です)

毎月の賃料		契約時の諸費用	
家賃	68,000円	敷金	0円
共益費	4,500円	礼金	68,000円
駐車料	3,300円	仲介手数料(税込)	78,100円
ライフサポート(税込)	1,100円	家財保険料(2年)	22,000円
		退去時清掃費用	55,000円
		鍵交換費用(税込)	13,200円
		初回保証料	23,070円
合計 76,900円		合計 259,370円 + 前家賃 (日割計算)	

駐車料金は上記参照

(代理)



不動産(賃貸・売買・仲介・管理)内外装リフォーム、各種コンサルティング
株式会社 サンリーホーム
〒929-1126 石川県かほく市内日角1丁目3番地
石川県知事免許(4)第3925号(公社)石川県宅地建物取引業協会

お問い合わせ

TEL 076-204-7720
HP www.sunrihome.jp



- 概算費用には別途消費税がかかる項目があります。
- 概算費用は駐車場1区画込みのシミュレーションとなっております。
- 写真、間取りは現況と異なる場合は、現況を優先します。
- 万一成約・申し込み済みの場合はご容赦下さい。