

1LDK  
(42.98㎡)

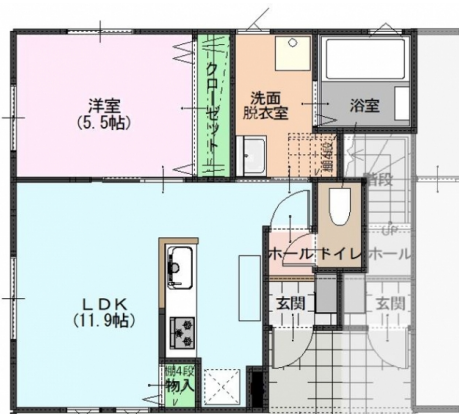
61,000円



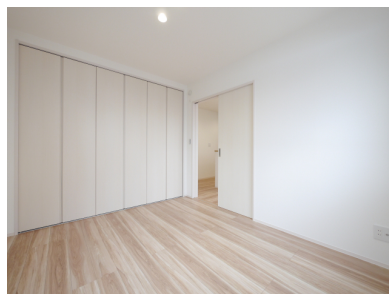
インターネット/Wi-Fi無料 エアコン2基など生活に便利な基本設備充実してます(^^)/白尾インター・イオンかほくまで車で6分で行けるので買い物もアクセスも良好な好立地です ☺



ネット無料



物件番号 ( 205575 )



( 代理 )

トライドル 101

|         |   |
|---------|---|
| 所在地     | かほく市外日角二90-1  |
| 築年月     | 2018年3月   |
| 構造/向き   | 木造 東  |
| 間取り詳細   | LDK11.9、洋室5.5、サンルーム   |
| 設備      | 対面キッチン、IHクッキングヒーター、システムキッチン、バス・トイレ別、温水暖房洗浄便座、追い焚き、浴室1坪以上、洗面化粧台、シャンプードレッサー、室内洗濯機置場、エアコン2基、シューズボックス、照明器具付、T.Vドアホン、サンルーム、角部屋、室内物干スペース、トランクルーム、駐輪場、CATV、インターネット対応 |
| 入居可能日   | 2025年4月下旬   |
| 小学校/中学校 | 外日角小学校 350m / 河北台中学校 1,600m   |
| 周辺環境    | セブンイレブン 350m / 大阪屋ショップ 280m / 中田内科医院 1,300m / 白尾インター 1,700m   |
| 駐車場     | 3,500円 2台目3,500円  |
| 仲介手数料   | (家賃 + 駐車場) + 消費税  |
| 更新事務手数料 | 新賃料+1台目Pの0.5ヶ月(2台目Pは1ヶ月)+消費税  |
| 備考      | 保証会社加入必須(契約時保証料:賃料等の30%(最低保証料1.5万円)、月額手数料:賃料等の1%がかかります)連帯保証人は不要です。インターネット使用時には、初回登録料として3,300円(税込)がかかります。CATVを視聴する場合は別途かほく市ケーブルとのご契約が必要です。ご契約の場合月額料金ががかかります。   |

概算費用 (あくまでも目安です)

| 毎月の賃料       |         | 契約時の諸費用                     |         |
|-------------|---------|-----------------------------|---------|
| 家賃          | 61,000円 | 敷金                          | 0円      |
| 共益費         | 4,000円  | 礼金                          | 61,000円 |
| 駐車場         | 3,500円  | 仲介手数料(税込)                   | 70,950円 |
| ライフサポート(税込) | 1,100円  | 家財保険料(2年)                   | 22,000円 |
|             |         | 退去時清掃費用                     | 55,000円 |
|             |         | 鍵交換費用(税込)                   | 13,200円 |
|             |         | 初回保証料                       | 20,880円 |
| 合計 69,600円  |         | 合計 243,030円<br>+ 前家賃 (日割計算) |         |



不動産(賃貸・売買・仲介・管理)内外装リフォーム、各種コンサルティング

株式会社 サンリーホーム

〒929-1126 石川県かほく市内日角1丁目3番地  
石川県知事免許 (4) 第3925号 (公社) 石川県宅地建物取引業協会

お問い合わせ

TEL 076-204-7720  
HP www.sunrihome.jp



- 概算費用には別途消費税がかかる項目があります。
- 概算費用は駐車場1区画込みのシミュレーションとなっております。
- 写真、間取りは現況と異なる場合は、現況を優先します。
- 万一成約・申し込み済みの場合はご容赦下さい。