

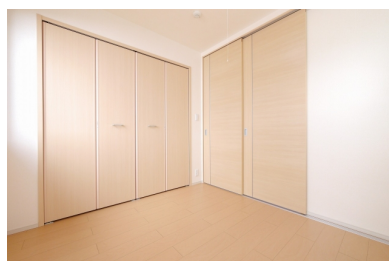
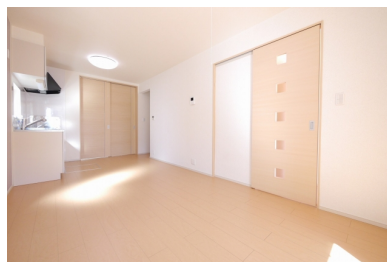
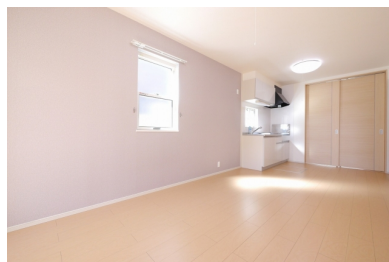
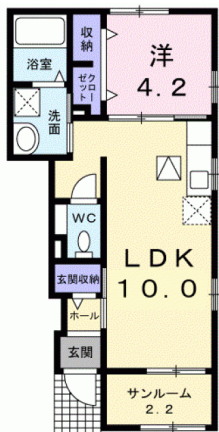
1LDK  
(41.48㎡)

48,500円

コメント

県立看護大まで徒歩3分 学生さんにもオススメです(#^.^#)全室収納付で充実の1LDK ちょっと贅沢にお部屋を使えます(\*^^)v防犯カメラ・TVドアホンがあるので防犯面も安心の物件です!!

物件番号 ( 207554 )



トルドニード 102

所在地	かほく市学園台2丁目90
築年月	2013年1月
構造/向き	木造 南
間取り詳細	LDK10、洋室4.2、サンルーム2.2
設備	バス・トイレ別、温暧房洗浄便座、追い焚き、浴室乾燥機、洗面化粧台、シャンプードレッサー、室内洗濯機置場、エアコン、床下収納、シューズボックス、照明器具付、TVドアホン、サンルーム、角部屋、トランクルーム、駐輪場、CATV、CS、BS、防犯カメラ
入居可能日	2025年4月中旬
小学校/中学校	高松小学校 1,800m / 高松中学校 1,800m
周辺環境	ニューヤマザキデイリーストアかほく高松店 650m / カジマート高松インター店 2,400m / かくたメディカルクリニック 1,300m / ゲンキー学園台店 220m
駐車料	3,300円 並列1台のみ
仲介手数料	(家賃 + 駐車料) + 消費税
更新事務手数料	22,000円(税込)
備考	保証会社加入必須(ハウスリーブ: 契約時保証委託料2.2万円と毎月月額賃料等の2.2%~5.5%がかかります) 家賃支払い時に収納手数料170円(税込)がかかります。

概算費用 (あくまでも目安です)

毎月の賃料		契約時の諸費用	
家賃	48,500円	敷金	0円
共益費	3,300円	礼金	48,500円
駐車料	3,300円	仲介手数料(税込)	56,650円
町費	500円	家財保険料(2年)	18,000円
24時間サポート(税込)	330円	定額クリーニング費	60,000円
保証会社手数料	1,230円	保証委託料	22,000円
		鍵セット費(税込)	3,300円
合計		合計	
57,160円		208,450円	
		+ 前家賃 (日割計算)	

( 仲介 )



不動産(賃貸・売買・仲介・管理)内外装リフォーム、各種コンサルティング

株式会社 サンリーホーム

〒929-1126 石川県かほく市内日角1丁目3番地  
石川県知事免許(4)第3925号(公社)石川県宅地建物取引業協会

お問い合わせ

TEL 076-204-7720

HP www.sunrihome.jp



概算費用には別途消費税がかかる項目があります。

概算費用は駐車場1区画込みのシミュレーションとなっております。

写真、間取りは現況と異なる場合は、現況を優先します。

万一成約・申し込み済みの場合はご容赦下さい。