

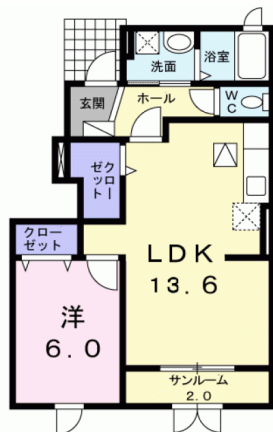
1LDK  
(51.09㎡)

62,000円

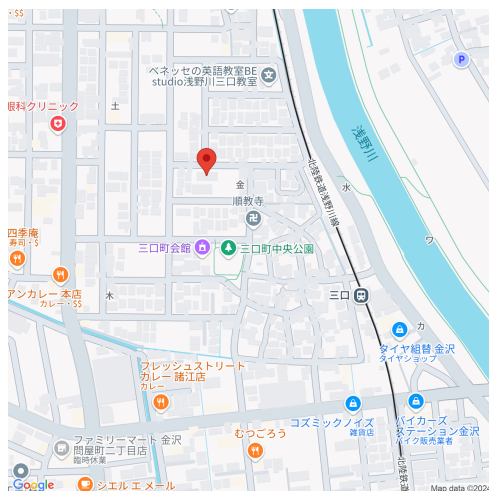
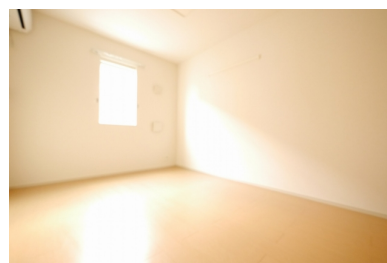
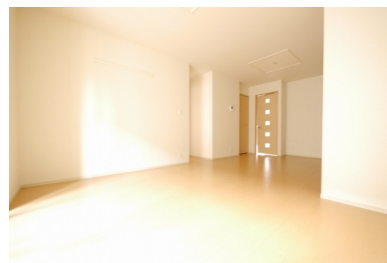
コメント

インターネット無料 広々13.6帖のリビングに嬉しいエアコン2基付き 全室収納なので収納も安心 設備も充実したお部屋です(^^)/三口駅まで徒歩4分・国道8号線も近いので車のアクセスも良好 コンビニまで徒歩圏内なのでお買い物も便利です

ネット無料



物件番号 ( 209431 )



サフィール峰 103

所在地	金沢市三口町金359
築年月	2013年7月
構造/向き	木造2x4 南
間取り詳細	洋室6、LDK13.6、サンルーム
設備	バス・トイレ別、温水暖房洗浄便座、追い焚き、洗面化粧台、室内洗濯機置場、エアコン2基、床下収納、シューズボックス、TVドアホン、サンルーム、トランクルーム、駐輪場、CATV、BS、インターネット対応
入居可能日	即日
小学校/中学校	浅野川小学校 1,700m / 浅野川中学校 638m
周辺環境	ファミリーマート金沢三口町店 195m / アルプスマーケット大河端店 1,200m / 井沢内科医院 700m / クスリのアオキ大河端店 1,200m
駐車場	3,300円 並列1台のみ
仲介手数料	(家賃 + 駐車場) + 消費税
更新事務手数料	22,000円(税込)
備考	保証会社加入必須(ハウスリーブ: 契約時保証委託料2.2万円と毎月月額賃料等の2.2%~5.5%がかかります) 家賃支払い時に収納手数料170円(税込)がかかります。

概算費用 (あくまでも目安です)

毎月の賃料		契約時の諸費用	
家賃	62,000円	敷金	0円
共益費	2,200円	礼金	62,000円
駐車場	3,300円	仲介手数料(税込)	71,500円
町費	300円	家財保険料(2年)	18,000円
24時間サポート(税込)	330円	定額クリーニング費	60,000円
保証会社手数料	1,498円	保証委託料	22,000円
		鍵セット費(税込)	3,300円
合計		合計	
69,628円		236,800円 + 前家賃 (日割計算)	

( 仲介 )



不動産(賃貸・売買・仲介・管理)内外装リフォーム、各種コンサルティング

株式会社 サンリーホーム

〒929-1126 石川県かほく市内日角1丁目3番地  
石川県知事免許(4)第3925号(公社)石川県宅地建物取引業協会

お問い合わせ

TEL 076-204-7720

HP www.sunrihome.jp



概算費用には別途消費税がかかる項目があります。

概算費用は駐車場1区画込みのシミュレーションとなっております。

写真、間取りは現況と異なる場合は、現況を優先します。

万一成約・申し込み済みの場合はご容赦下さい。