

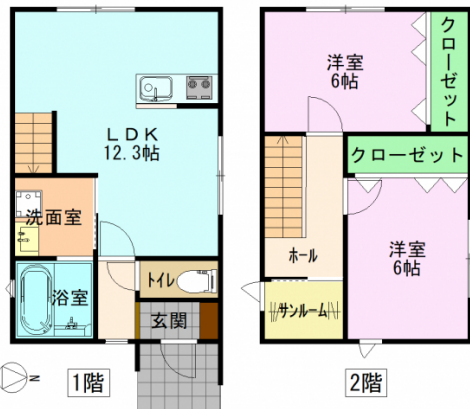
2LDK
(66.24㎡)

85,000円

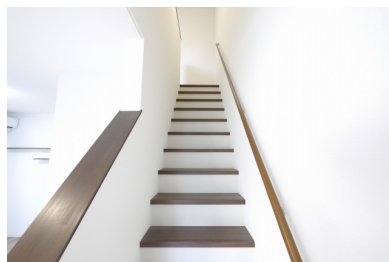
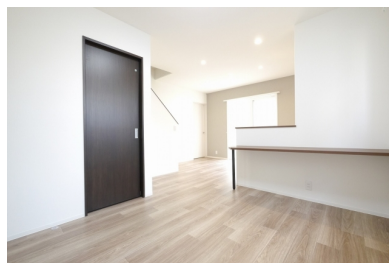
コメント

築浅 オール電化 2LDK メゾネットタイプのお部屋で上下階の生活音を気にせず快適に過ごせます！看護大インターまで車で3分！！各方面へのお出かけや通勤にも便利です(＾o＾)／

オール電化



物件番号 (209679)



シャイン学園台

所在地	かほく市学園台2丁目84番1
築年月	2022年2月
構造/向き	木造 北西
間取り詳細	【1階】LDK12.3【2階】洋室6、洋室6、サンルーム
設備	対面キッチン、IHクッキングヒーター、システムキッチン、バス・トイレ別、温水暖房洗浄便座、追い焚き、浴室1坪以上、洗面化粧台、シャブードレッサー、室内洗濯機置場、エコキュート、エアコン2基、シューズボックス、照明器具付、TVドアホン、サンルーム、角部屋、2階以上、CATV、メゾネット、オール電化
入居可能日	2025年5月上旬
小学校/中学校	高松小学校 1,700m / 高松中学校 1,700m
周辺環境	デイリーヤマザキ 河北高松店 650m / クスリのアオキ 高松北店 1,000m / かねだ医院 550m / ゲンキー 学園台店 190m
駐車場	0円 2台分込み
仲介手数料	(家賃 + 駐車場) + 消費税
更新事務手数料	新賃料+1ヶ月Pの0.5ヶ月(2ヶ月Pは1ヶ月)+消費税
備考	保証会社加入必須(契約時保証料:賃料等の50%、月額手数料:賃料等の1%がかかります)連帯保証人は不要です。自治会への加入、町費の支払いは入居者様にて行ってください。ペット飼育は不可。鍵交換費:上下鍵交換の場合22,500円(税込)がかかります。



概算費用 (あくまでも目安です)

毎月の賃料		契約時の諸費用	
家賃	85,000円	敷金	0円
共益費		礼金	85,000円
		仲介手数料(税込)	93,500円
		家財保険料(2年)	22,000円
		サポートコール(税込)	5,500円
		退去時清掃費用	77,000円
		初回保証料	42,500円
		鍵交換費用(税込) 上のみ	16,500円
		駐車場金は上記参照	
合計	85,000円	合計	342,000円 + 前家賃 (日割計算)

(代理)



不動産 (賃貸・売買・仲介・管理) 内外装リフォーム、各種コンサルティング

株式会社 サンリーホーム

〒929-1126 石川県かほく市内日角1丁目3番地
石川県知事免許 (4) 第3925号 (公社) 石川県宅地建物取引業協会

お問い合わせ

TEL 076-204-7720

HP www.sunrihome.jp



概算費用には別途消費税がかかる項目があります。

概算費用は駐車場1区画込みのシミュレーションとなっております。

写真、間取りは現況と異なる場合は、現況を優先します。

万一成約・申し込み済みの場合はご容赦下さい。