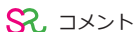


1LDK
(43.75㎡)

62,000円



コメント
12.4帖のゆったりとしたLDK インターネット無料 医科大関係の方にもオススメです 宇野駅まで徒歩13分、スーパー・コンビニ・ドラッグストアの徒歩10分圏内なので 週末のお買い物にも便利な立地です(^_^) 嬉しいエアコン2基付き そのほか設備も充実 しています(^_^) 樹脂サッシを使用し、気密性、断熱性が高くなっております。上下階 間に遮音ボードとアスファルト系遮音マットを導入した防音配慮住宅となっております。

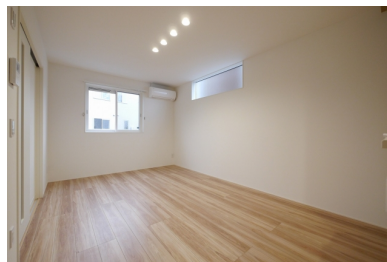


所在地	かほく市外日角二34-2
築年月	2023年1月
構造/向き	木造 東
間取り詳細	洋室6、LDK12.4、ウォークインクローゼット
設備	対面キッチン、IHクッキングヒーター、システムキッチン、バス・トイレ別、温水暖房洗浄便座、追い焚き、浴室1坪以上、洗面化粧台、シャンプードレッサー、室内洗濯機置場、エアコン2基、ウォークインクローゼット、シューズボックス、照明器具付、TVドアホン、角部屋、室内物干スペース、トランクルーム、駐輪場、BS、インターネット対応、宅配ボックス
入居可能日	2025年3月下旬
小学校/中学校	外日角小学校 200m / 河北台中学校 1,400m
周辺環境	セブンイレブンかほく白尾700m / 大阪屋ショップ750m / 中田内科医院1,200m / クスリのアオキ新七窪店750m
駐車場	3,300円 2台目3,300円
仲介手数料	(家賃 + 駐車場) + 消費税
更新事務手数料	新賃料+1台目Pの0.5ヶ月(2台目Pは1ヶ月)+消費税
備考	保証会社加入必須(契約時保証料:賃料等の30%、月額手数料:賃料等の1%かかります)連帯保証人は不要です。



ネット無料

物件番号 (211061)



(代理)

概算費用 (あくまでも目安です)

毎月の賃料		契約時の諸費用	
家賃	62,000円	敷金	0円
共益費	4,000円	礼金	62,000円
駐車場	3,300円	仲介手数料(税込)	71,500円
ライフサポート(税込)	1,100円	家財保険料(2年)	22,000円
		退去時清掃費用	55,000円
		初回保証料(J)	21,120円
		鍵交換費用(税込)	16,500円
駐車料金は上記参照			
合計	70,400円	合計	248,120円 + 前家賃 (日割計算)



不動産(賃貸・売買・仲介・管理)内外装リフォーム、各種コンサルティング

株式会社 サンリーホーム

〒929-1126 石川県かほく市内日角1丁目3番地
石川県知事免許 (4) 第3925号 (公社) 石川県宅地建物取引業協会

お問い合わせ

TEL 076-204-7720

HP www.sunrihome.jp



- 概算費用には別途消費税がかかる項目があります。
- 概算費用は駐車場1区画込みのシミュレーションとなっております。
- 写真、間取りは現況と異なる場合は、現況を優先します。
- 万一成約・申し込み済みの場合はご容赦下さい。