

2K  
(28.00㎡)

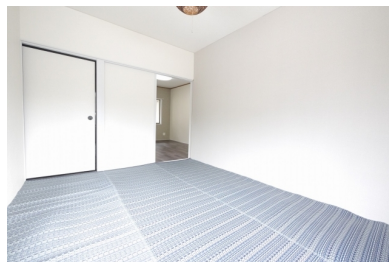
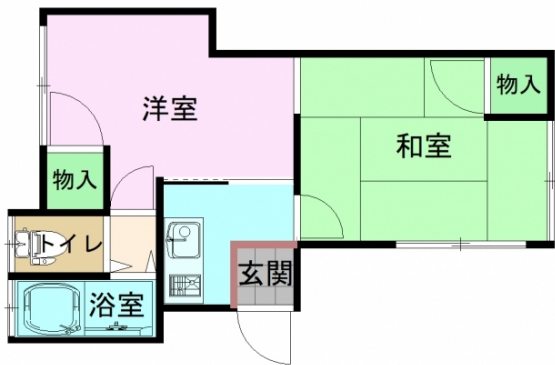
43,000円

コメント

嬉しいインターネット無料(\*^-^\*)リフォーム済のお部屋です(^^) TVドアホン・ウォシュレット付いています(^^) スーパー、コンビニまで徒歩10分以内で急なお買い物も安心です(\*^ ^\*)

ネット無料

物件番号 ( 211930 )



Deceo大川 101

|         |   |
|---------|---|
| 所在地     | 羽咋市大川町北新17番地2   |
| 築年月     | 1989年12月  |
| 構造/向き   | 木造  |
| 間取り詳細   | 和室6、洋室6   |
| 設備      | バス・トイレ別、温水暖房洗浄便座、室内洗濯機置場、エアコン、照明器具付、TVドアホン、角部屋、インターネット対応  |
| 入居可能日   | 2025年2月中旬   |
| 小学校/中学校 | 羽咋小学校 1,000m / 羽咋中学校 1,800m   |
| 周辺環境    | ファミリーマート羽咋釜屋町店 550m / あだちストアジョイフル店 700m / 羽咋病院 600m / ゲンキー釜屋店 600m  |
| 駐車場     | 3,000円  |
| 仲介手数料   | (家賃 + 駐車場) + 消費税  |
| 更新事務手数料 | 新賃料+1台目Pの0.5ヶ月(2台目Pは1ヶ月)+消費税  |
| 備考      | 保証会社加入必須(契約時保証料:賃料等の30%(最低保証料1.5万円)、月額手数料:賃料等の1%がかかります)連帯保証人は不要です。<br>水道料:2人入居の場合4,000円、3人入居の場合5,000円になります。<br>浴槽の水を流した際に洗い場の排水溝から水が戻る場合があります。しばらく間を置くと流れていきます。 |

概算費用 (あくまでも目安です)

| 毎月の賃料 |         | 契約時の諸費用      |          |
|-------|---------|--------------|----------|
| 家賃    | 43,000円 | 敷金           | 0円       |
| 共益費   | 4,000円  | 礼金           | 0円       |
| 駐車場   | 3,000円  | 仲介手数料(税込)    | 50,600円  |
| 町費    | 500円    | 家財保険料(2年)    | 22,000円  |
| 水道料   | 3,000円  | 退去時清掃費用      | 44,000円  |
|       |         | サポートコール(税込)  | 5,500円   |
|       |         | 鍵交換費用(税込)    | 11,000円  |
|       |         | 初回保証料        | 16,140円  |
| 合計    |         | 合計           | 149,240円 |
|       |         | + 前家賃 (日割計算) |          |

( 仲介 )



不動産(賃貸・売買・仲介・管理)内外装リフォーム、各種コンサルティング

株式会社 サンリーホーム

〒929-1126 石川県かほく市内日角1丁目3番地  
石川県知事免許 (4) 第3925号 (公社) 石川県宅地建物取引業協会

お問い合わせ

TEL 076-204-7720

HP www.sunrihome.jp



概算費用には別途消費税がかかる項目があります。

概算費用は駐車場1区画込みのシミュレーションとなっております。

写真、間取りは現況と異なる場合は、現況を優先します。

万一成約・申し込み済みの場合はご容赦下さい。