

2LDK  
(52.99㎡)

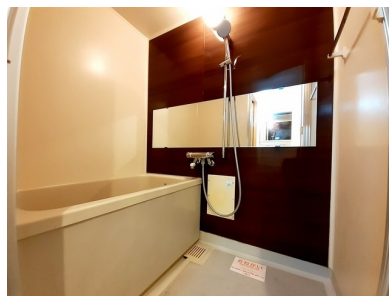
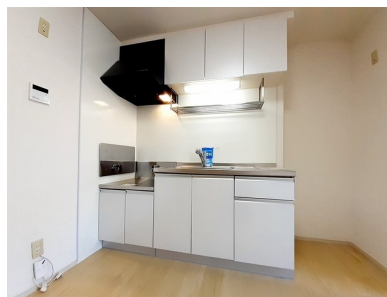
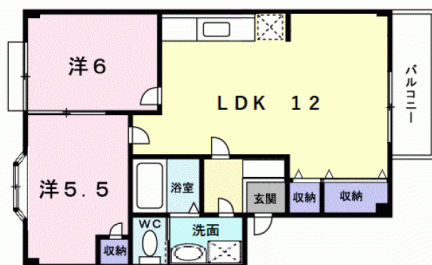
54,000円

コメント

エアコン2基付きなど基本設備充実(^.^) ひろびろ2LDK 金沢バイパスすぐ近くで各方面へのアクセス良好な好立地!!! コンビニも徒歩2分、スーパーやドラッグストアも近くお買い物も便利です(^O^)/

グッドラックパート 202

物件番号 ( 211945 )



所在地	金沢市千木町リ120
築年月	1995年3月
構造/向き	鉄骨造 東
間取り詳細	洋室6、洋室5.5、LDK12、バルコニー
設備	バス・トイレ別、温水暖房洗浄便座、洗面化粧台、シャンプードレッサー、室内洗濯機置場、エアコン2基、シューズボックス、照明器具付、TVドアホン、バルコニー、角部屋、2階以上、トランクルーム、駐輪場
入居可能日	2025年1月中旬
小学校/中学校	千坂小学校 550m / 北鳴中学校 2,000m
周辺環境	ファミリーマート 150m / ナルックスみずき店 1,100m / 浅ノ川総合病院 2,500m / クスリのアオキ 600m
駐車場	3,300円 並列1台のみ
仲介手数料	(家賃 + 駐車場) + 消費税
更新事務手数料	22,000円(税込)
備考	保証会社加入必須(ハウスリーブ: 契約時保証委託料2.2万円と毎月月額賃料等の2.2%~5.5%がかかります) 家賃支払い時に収納手数料170円(税込)がかかります。

概算費用 (あくまでも目安です)

毎月の賃料		契約時の諸費用	
家賃	54,000円	敷金	0円
共益費	2,200円	礼金	0円
駐車場	3,300円	仲介手数料(税込)	62,700円
町費	400円	家財保険料(2年)	18,000円
保証会社手数料	1,325円	定額クリーニング費(税込)	70,000円
24時間サポート(税込)	330円	保証委託料	22,000円
		鍵セット費(税込)	3,300円
合計		合計	
61,555円		176,000円 + 前家賃 (日割計算)	

( 仲介 )



不動産(賃貸・売買・仲介・管理)内外装リフォーム、各種コンサルティング

株式会社 サンリーホーム

〒929-1126 石川県かほく市内日角1丁目3番地  
石川県知事免許 (4) 第3925号 (公社) 石川県宅地建物取引業協会

お問い合わせ

TEL 076-204-7720

HP www.sunrihome.jp



概算費用には別途消費税がかかる項目があります。

概算費用は駐車場1区画込みのシミュレーションとなっております。

写真、間取りは現況と異なる場合は、現況を優先します。

万一成約・申し込み済みの場合はご容赦下さい。